

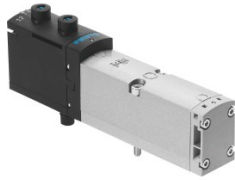
# Magnetventil von FESTO VSVA-B-P53ED-H-A1-1T1L



Festo-Teilenummer: 560727

**IBF GmbH**  
Bruchstraße 22 - 24  
57258 Freudenberg

Telefon: +49(0) 2734 276967



## Beschreibung

Magnetventil

Magnetventil VSVA-B-P53ED-ZD-A1-1T1L Ventilfunktion=5/3 entlüftet, Betätigungsart=elektrisch, Baubreite=26 mm, Normalnenndurchfluss=1000 l/min, Betriebsdruck Mpa=-0,09 - 1 MPa

## Datenblatt

| Merkmal              | Eigenschaft  |
|----------------------|--|
| Ventilfunktion       | 5/3 entlüftet  |
| Betätigungsart       | elektrisch   |
| Baubreite            | 26 mm  |
| Normalnenndurchfluss | 1000 l/min   |
| Betriebsdruck        | -0,9 - 10 bar  |
| Konstruktiver Aufbau | Kolben-Schieber  |
| Rückstellart         | mechanische Feder<br>elektrische Betätigung                        |
| Schutzart            | IP65<br>NEMA 4   |
| Zulassung            | CSA (OL)<br>c UL us - Recognized (OL)                              |
| Nennweite            | 9 mm   |
| Abluftfunktion       | drosselbar<br>- über Drosselplatte<br>- über Einzelanschlussplatte |
| Dichtprinzip         | weich  |
| Einbaulage           | beliebig   |

|  |   |
|--|---|
| Handhilfsbetätigung                                    | rastend<br>tastend<br>verdeckt  |
| Steuerart  | vorgesteuert  |
| Steuerluftversorgung                                   | extern<br>intern  |
| Strömungsrichtung                                      | nicht reversibel  |
| Überschneidungsfreiheit                                | ja  |
| Signalzustandsanzeige                                  | LED   |
| Steuerdruck  | 3 - 10 bar  |
| Durchfluss Ventil                                      | 1400 l/min  |
| Durchfluss Ventil auf Einzelanschlussplatte            | 1200 l/min  |
| Durchfluss Ventil pneumatisch verkettet flow optimized | 1350 l/min  |
| Durchfluss Ventil pneumatisch verkettet                | 1000 l/min  |
| nicht symmetrische Schaltzeit aus                      | 49 ms für Steuerseite 12  |
| nicht symmetrische Schaltzeit ein                      | 22 ms für Steuerseite 12<br>9 ms für Steuerseite 14                         |
| Einschaltdauer   | 100%  |
| Max. positiver Prüfpuls bei 0 Signal                   | 1200 µs   |
| Max. negativer Prüfpuls bei 1 Signal                   | 1100 µs   |
| Nennbetriebsspannung DC                                | 24 V  |
| Spulenkennwerte  | 24 V DC: 1,6 W  |
| Stoßspannungsfestigkeit                                | 2,5 kV  |
| Verschmutzungsgrad                                     | 3   |
| Zulässige Spannungsschwankungen                        | +/- 10 %  |
| Betriebsmedium   | Druckluft nach ISO 8573-1:2010 [7:4:4]                                      |
| Hinweis zum Betriebs- und Steuermedium                 | Geölter Betrieb möglich (im weiteren Betrieb erforderlich)                  |
| Schwingfestigkeit                                      | Transporteinsatzprüfung mit Schärfegrad 2 nach FN 942017-4 und EN 60068-2-6 |
| Schockfestigkeit                                       | Schockprüfung mit Schärfegrad 2 nach FN 942017-5 und EN 60068-2-27          |
| Korrosionsbeständigkeitsklasse KBK                     | 0 - keine Korrosionsbeanspruchung   |
| Mediumtemperatur                                       | -5 - 50 °C  |
| Relative Luftfeuchtigkeit                              | 0 - 90 %  |
| Schalldruckpegel                                       | 85 dB(A)  |

|   |  |
|---|--|
| Umgebungstemperatur                     | -5 - 50 °C                                   |
| Max. Anziehdrehmoment Ventilbefestigung | 1,8 - 2,2 Nm                                 |
| Produktgewicht                          | 291 g  |
| Elektrischer Anschluss                  | Stecker<br>nach ISO 15407-2<br>4-polig       |
| Befestigungsart                         | auf Anschlussplatte                          |
| Anschluss Steuerhilfsluft 12/14         | Anschlussplatte Größe 26 mm nach ISO 15407-2 |
| Anschluss Steuerabluft 82/84            | wahlweise:<br>gefasst<br>nicht gefasst       |
| Pneumatischer Anschluss 1               | Anschlussplatte Größe 26 mm nach ISO 15407-2 |
| Pneumatischer Anschluss 2               | Anschlussplatte Größe 26 mm nach ISO 15407-2 |
| Pneumatischer Anschluss 3               | Anschlussplatte Größe 26 mm nach ISO 15407-2 |
| Pneumatischer Anschluss 4               | Anschlussplatte Größe 26 mm nach ISO 15407-2 |
| Pneumatischer Anschluss 5               | Anschlussplatte Größe 26 mm nach ISO 15407-2 |
| Werkstoffhinweis                        | RoHS konform                                 |
| Werkstoff Dichtungen                    | FPM<br>NBR                                   |
| Werkstoff Gehäuse                       | Aluminium-Druckguss<br>PA                    |
| Werkstoff Schrauben                     | Stahl, verzinkt                              |

Technische Änderungen vorbehalten. Für Schreibfehler, Irrtümer und Unvollständigkeiten übernehmen wir keine Haftung.