

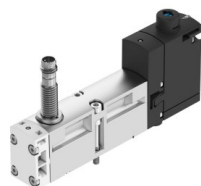
# Magnetventil von FESTO VSVA-B-M52-MZ-A2-1T1L-APX-0.5



Festo-Teilenummer: 8033495

**IBF GmbH**  
Bruchstraße 22 - 24  
57258 Freudenberg

Telefon: +49(0) 2734 276967



## Beschreibung

Magnetventil

Magnetventil VSVA-B-M52-MZ-A2-1T1L-APX-0.5 Ventilfunktion=5/2 monostabil,  
Betätigungsart=elektrisch, Baubreite=18 mm, Normalnenndurchfluss=550 l/min, Betriebsdruck  
Mpa=-0,09 - 1 MPa

## Datenblatt

<b>Merkmal</b>	<b>Eigenschaft</b>
Ventilfunktion	5/2 monostabil
Betätigungsart	elektrisch
Baubreite	18 mm
Normalnenndurchfluss	550 l/min
Betriebsdruck	-0,9 - 10 bar
Konstruktiver Aufbau	Kolben-Schieber
Rückstellart	mechanische Feder
Schutzart	IP65 NEMA 4
Zulassung	C-Tick CSA (OL) c UL us - Recognized (OL)
Nennweite	5 mm
Abluftfunktion	drosselbar - über Drosselplatte - über Einzelanschlussplatte
Dichtprinzip	weich
Einbaulage	beliebig
Handhilfsbetätigung	verdeckt

Steuerart	vorgesteuert
Steuerluftversorgung	extern
Strömungsrichtung	beliebig
Überschneidungsfreiheit	ja
Messprinzip	induktiv
Verpolungsschutz Sensor	für alle elektrischen Anschlüsse
Signalzustandsanzeige	LED
Schaltstellungsabfrage	Ruhestellung mit Sensor
Schaltzustandsanzeige Sensor	LED
Steuerdruck	3 - 10 bar
Durchfluss Ventil	750 l/min
Durchfluss Ventil auf Einzelanschlussplatte	600 l/min
Durchfluss Ventil pneumatisch verkettet flow optimized	700 l/min
Durchfluss Ventil pneumatisch verkettet	550 l/min
Schaltzeit aus	38 ms
Schaltzeit ein	12 ms
Ventil - Sensorschaltzeit ein	32 ms
Ventil - Sensorschaltzeit aus	9 ms
Einschaltdauer	100%
Max. positiver Prüfpuls bei 0 Signal	1500 µs
Max. negativer Prüfpuls bei 1 Signal	800 µs
Nennbetriebsspannung DC	24 V
Schaltausgang	PNP
Spulenkenwerte	24 V DC: 1,6 W
Stoßspannungsfestigkeit	2,5 kV
Verschmutzungsgrad	3
Zulässige Spannungsschwankungen	+/- 10 %
Betriebsmedium	Druckluft nach ISO 8573-1:2010 [7:4:4]
Hinweis zum Betriebs- und Steuermedium	Geölter Betrieb möglich (im weiteren Betrieb erforderlich)
CE-Zeichen (siehe Konformitätserklärung)	nach EU-EMV-Richtlinie
Schwingfestigkeit	Transporteinsatzprüfung mit Schärfegrad 2 nach FN 942017-4 und EN 60068-2-6

Schockfestigkeit	Schockprüfung mit Schärfegrad 2 nach FN 942017-5 und EN 60068-2-27
Korrosionsbeständigkeitsklasse KBK	0 - keine Korrosionsbeanspruchung
Mediumtemperatur	-5 - 50 °C
Relative Luftfeuchtigkeit	0 - 90 %
Schalldruckpegel	85 dB(A)
Umgebungstemperatur	-5 - 50 °C
Max. Anziehdrehmoment Ventilbefestigung	0,8 - 1,2 Nm
Produktgewicht	157 g
Betriebsspannungsbereich DC Sensor	10 - 30 V
Kurzschlussfestigkeit Sensor	taktend
Leerlaufstrom Sensor	<= 10 mA
Max. Ausgangsstrom Sensor	200 mA
Max. Schaltfrequenz Sensor	5000 Hz
Restwelligkeit Sensor	± 10 %
Spannungsfall Sensor	<= 2 V
Elektrischer Anschluss	Stecker nach ISO 15407-2 4-polig
Sensoranschluss	Stecker Kabel 4-polig M12x1 0,5 m
Befestigungsart	auf Anschlussplatte
Anschluss Steuerhilfsluft 12/14	Anschlussplatte Größe 18 mm nach ISO 15407-2
Anschluss Steuerabluft 82/84	wahlweise: gefasst nicht gefasst
Pneumatischer Anschluss 1	Anschlussplatte Größe 18 mm nach ISO 15407-2
Pneumatischer Anschluss 2	Anschlussplatte Größe 18 mm nach ISO 15407-2
Pneumatischer Anschluss 3	Anschlussplatte Größe 18 mm nach ISO 15407-2
Pneumatischer Anschluss 4	Anschlussplatte Größe 18 mm nach ISO 15407-2
Pneumatischer Anschluss 5	Anschlussplatte Größe 18 mm nach ISO 15407-2
Werkstoffhinweis	RoHS konform
Werkstoff Dichtungen	FPM NBR

Werkstoff Gehäuse	Aluminium-Druckguss PA
Werkstoff Schrauben	Stahl, verzinkt
Schaltelementfunktion	Öffner

Technische Änderungen vorbehalten. Für Schreibfehler, Irrtümer und Unvollständigkeiten übernehmen wir keine Haftung.